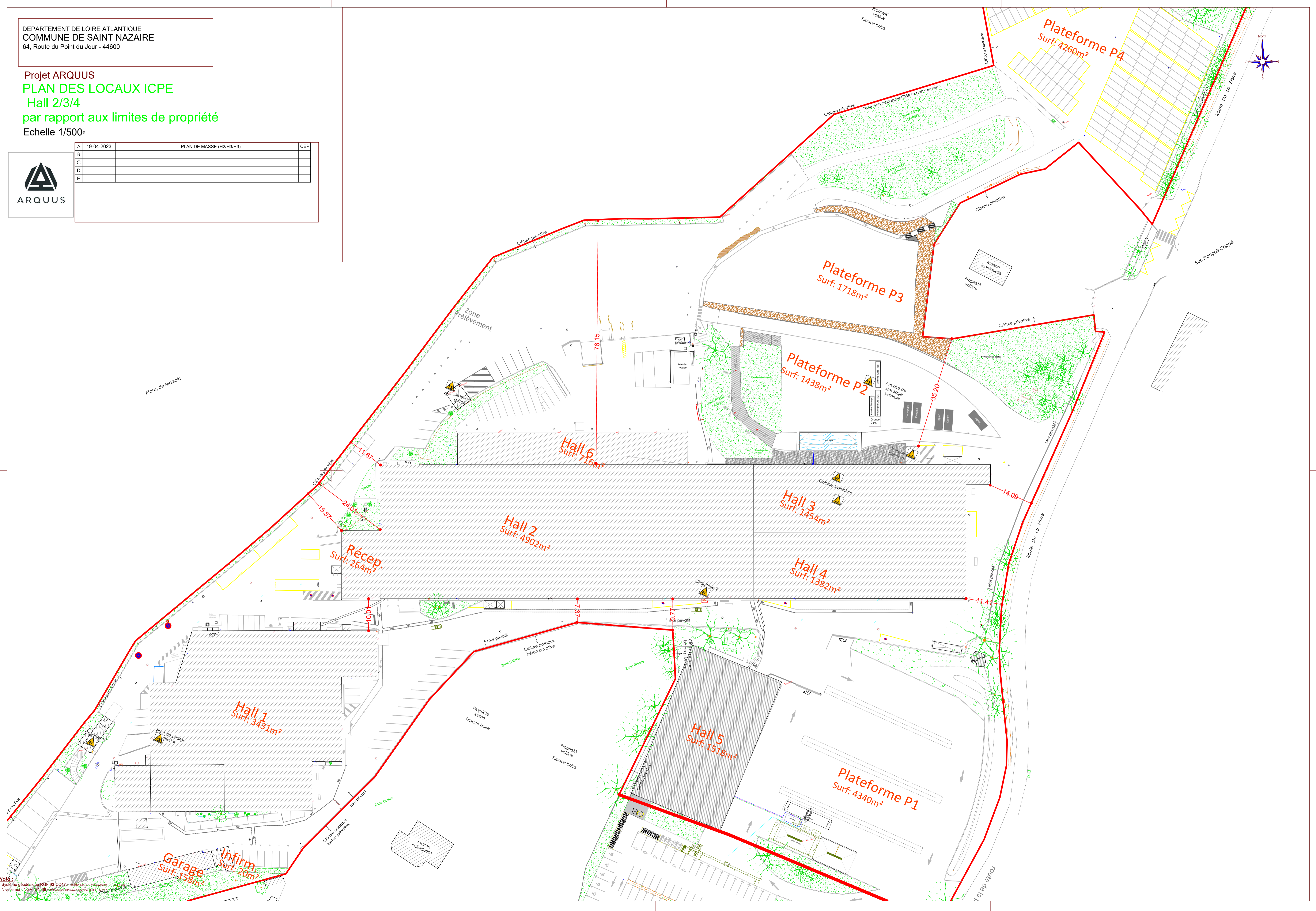


Projet ARQUUS
PLAN DES LOCAUX ICPE
Hall 2/3/4
par rapport aux limites de propriété
Echelle 1/500^e



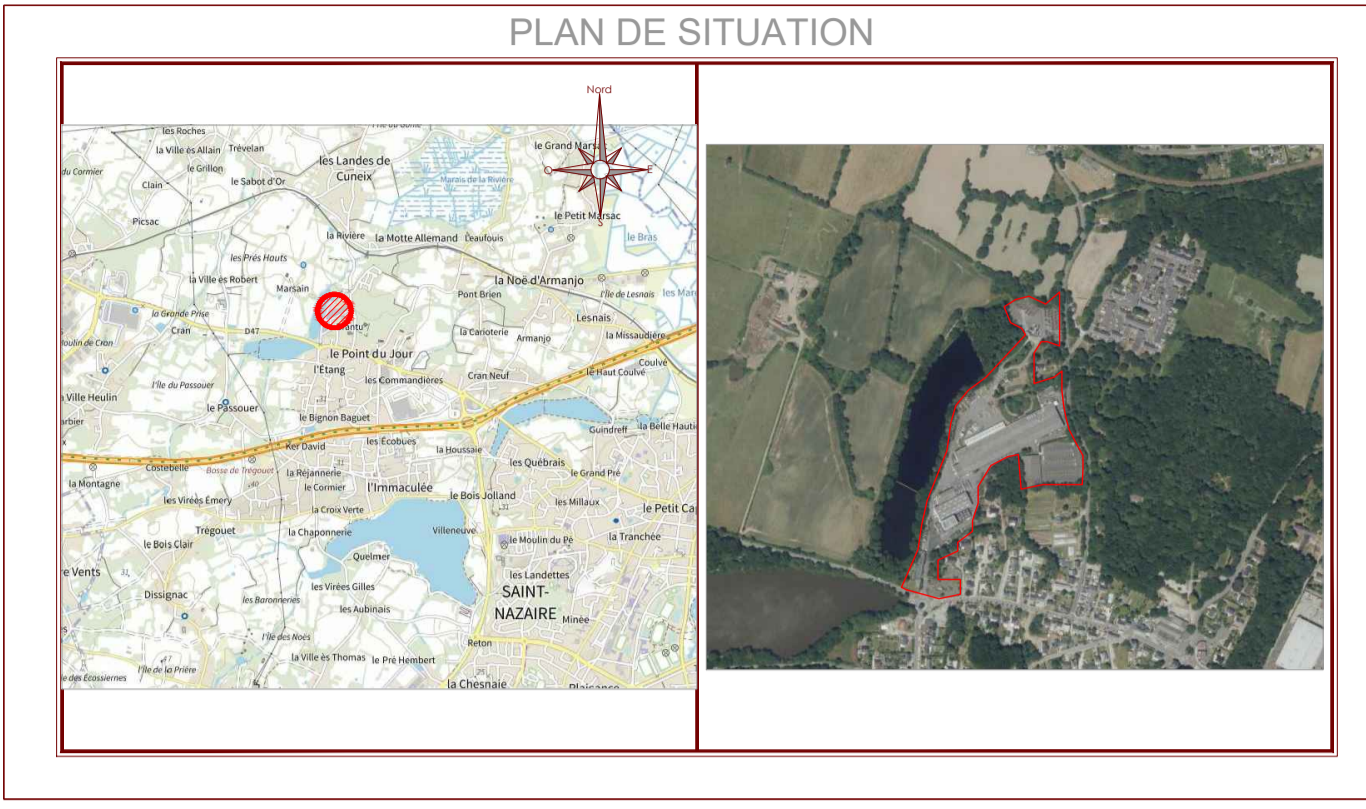
A	19-04-2023	PLAN DE MASSE (H2/H3/H3)	CEP
B			
C			
D			
E			



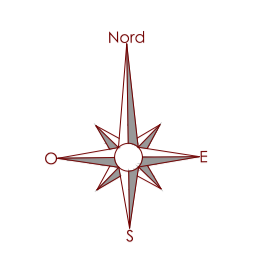
Nota :
- Système géométrique RGF 93-CCAT
- Nivellement NGF N2013

PLAN DE MASSE DU SITE (T0)

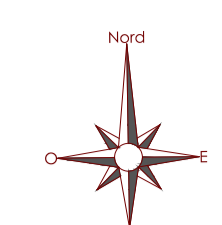
Echelle 1/500



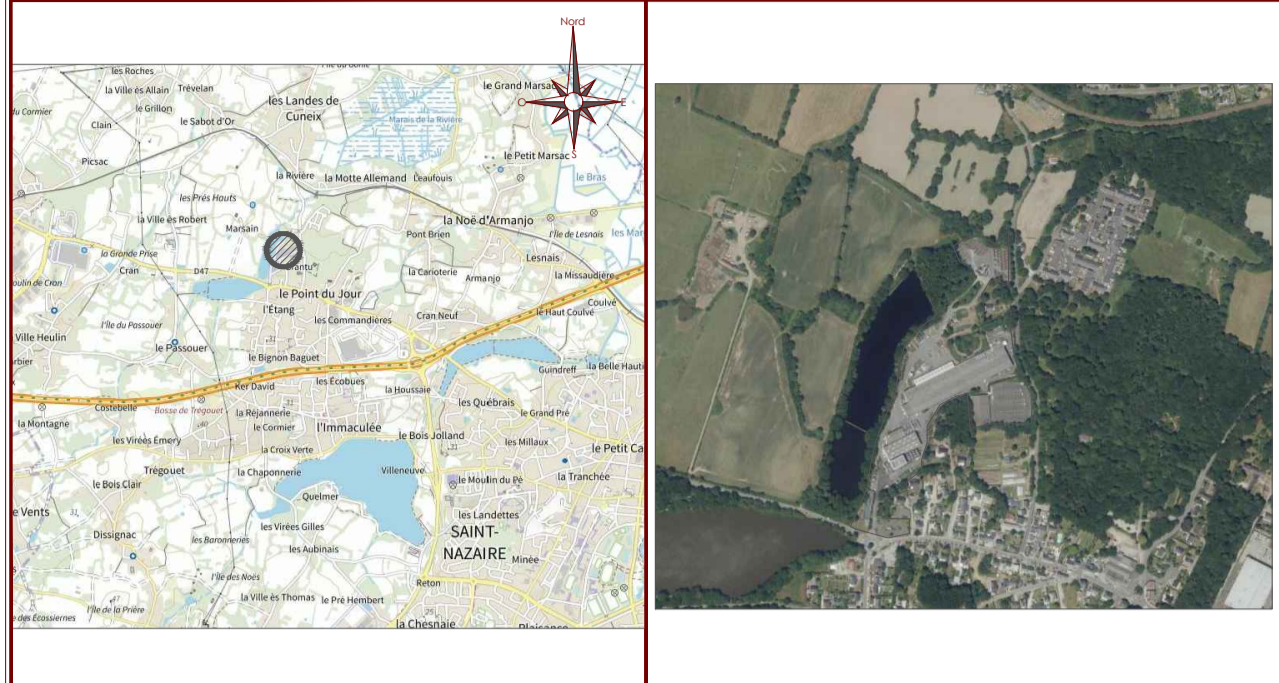
A	27-03-2023	PLAN DE MASSE DU SITE (T0)	CEP
B			
C			
D			
E			



PLAN DE MASSE DU SITE (Tf)
Circulation / Flux



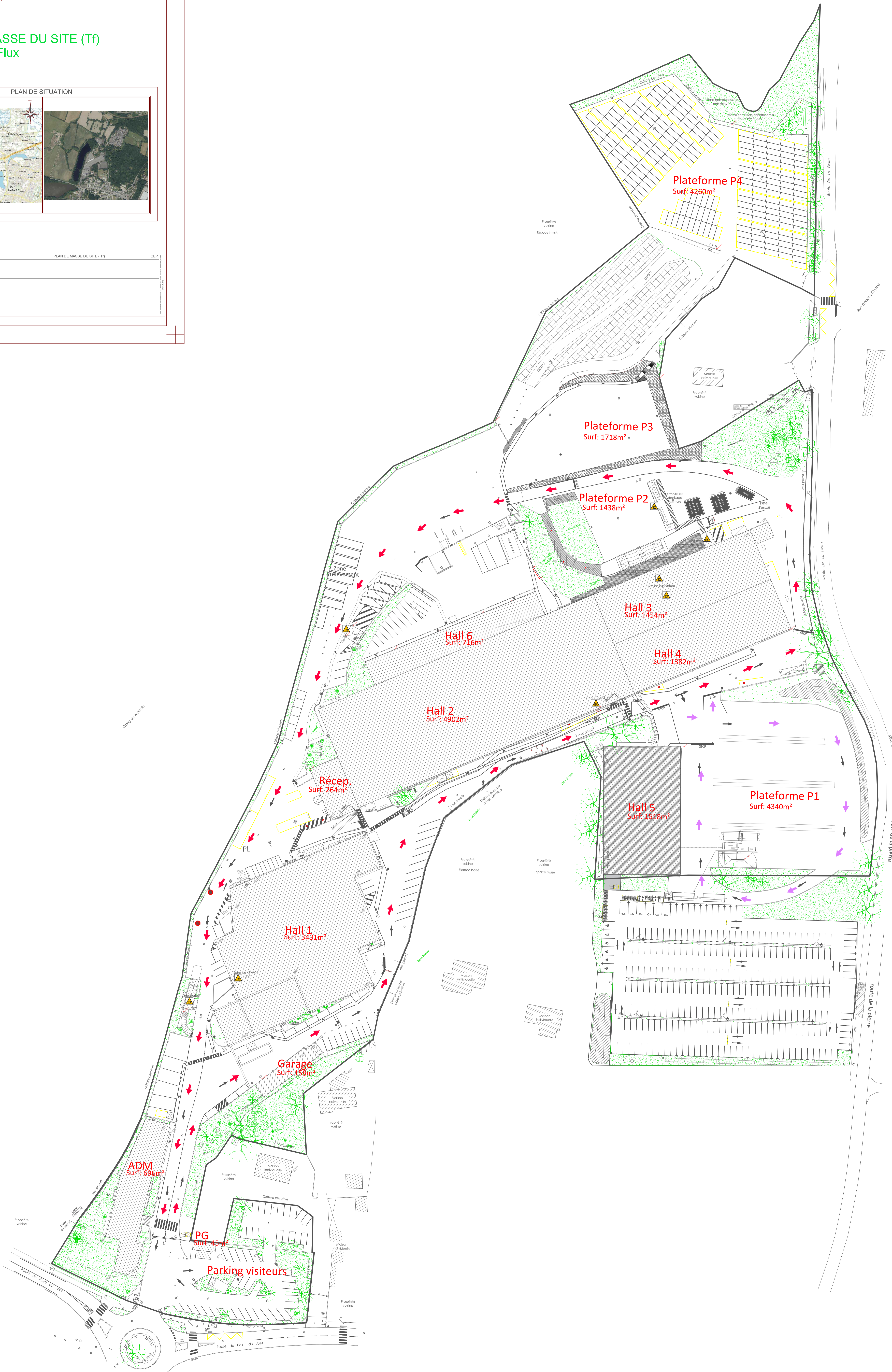
PLAN DE SITUATION



A	29-03-2023	PLAN DE MASSE DU SITE (Tf)	CEP
B			
C			
D			
E			



ARQUUS

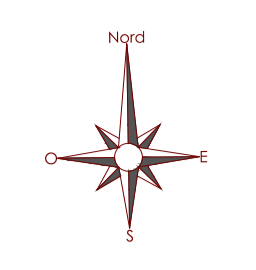


Nota :
- Système géodésique: RGF 93-CG4
- Niveau: NGF-IGN 69
- Nouvelle NGF-IGN 69
- Révisé par GIE avec système 100m x 100m

PLAN DE MASSE DU SITE (Tf)
 Circulation / Flux

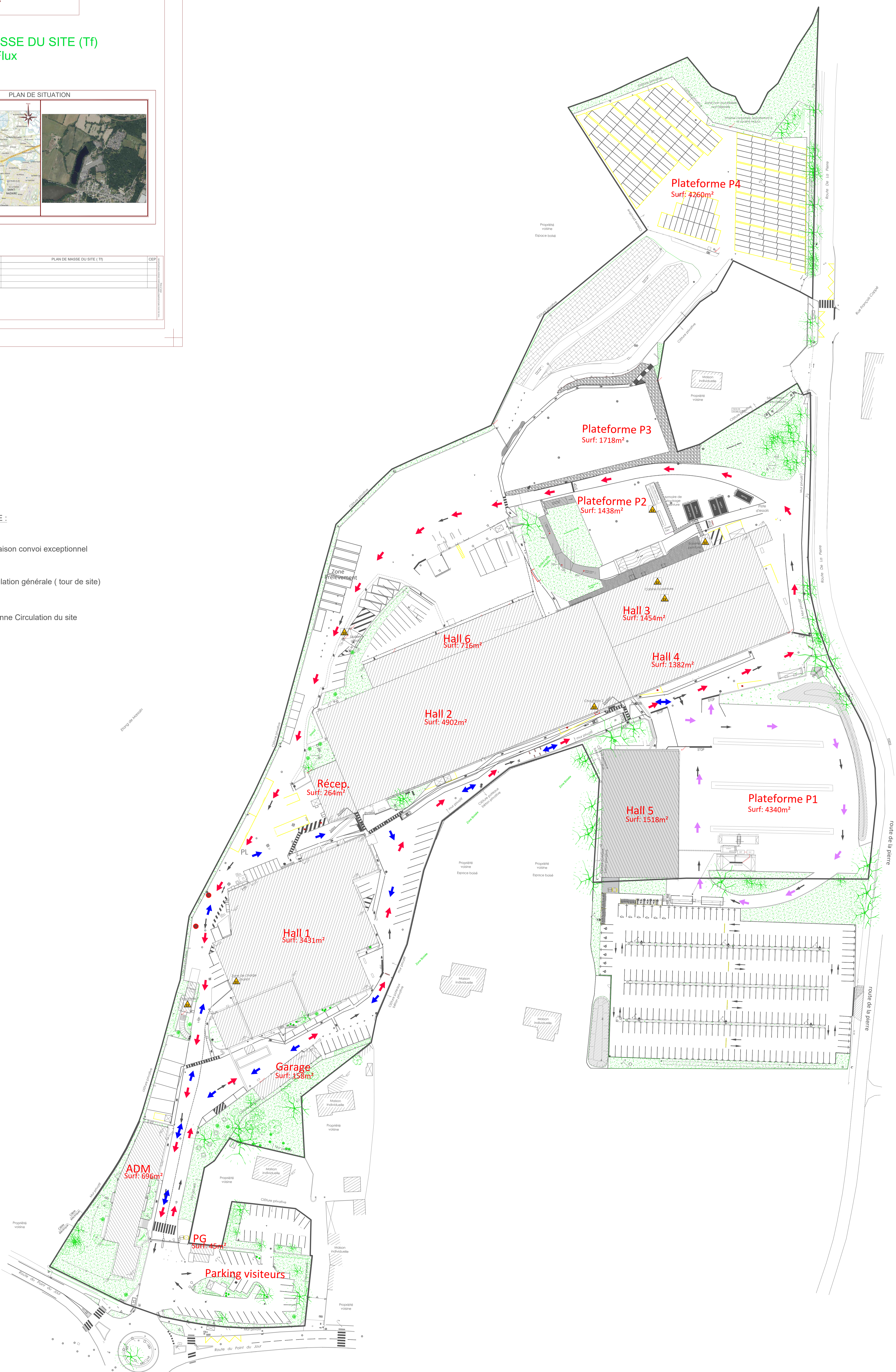


A	29-03-2023	PLAN DE MASSE DU SITE (Tf)	CEP
B			
C			
D			
E			



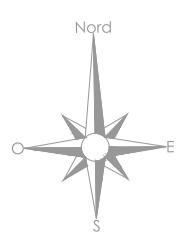
LEGENDE :

- Livraison convoi exceptionnel
- Circulation générale (tour de site)
- Ancienne Circulation du site



Nota :
 - Système géodésique: RGF 93-CG47
 - Référence au 01/01/1990
 - Nouvelle NGF-IGN 69 - Révisé par G15 avec système 1984 et 1987

PLAN RESEAU INCENDIE (T0/Tf)



PLAN DE SITUATION

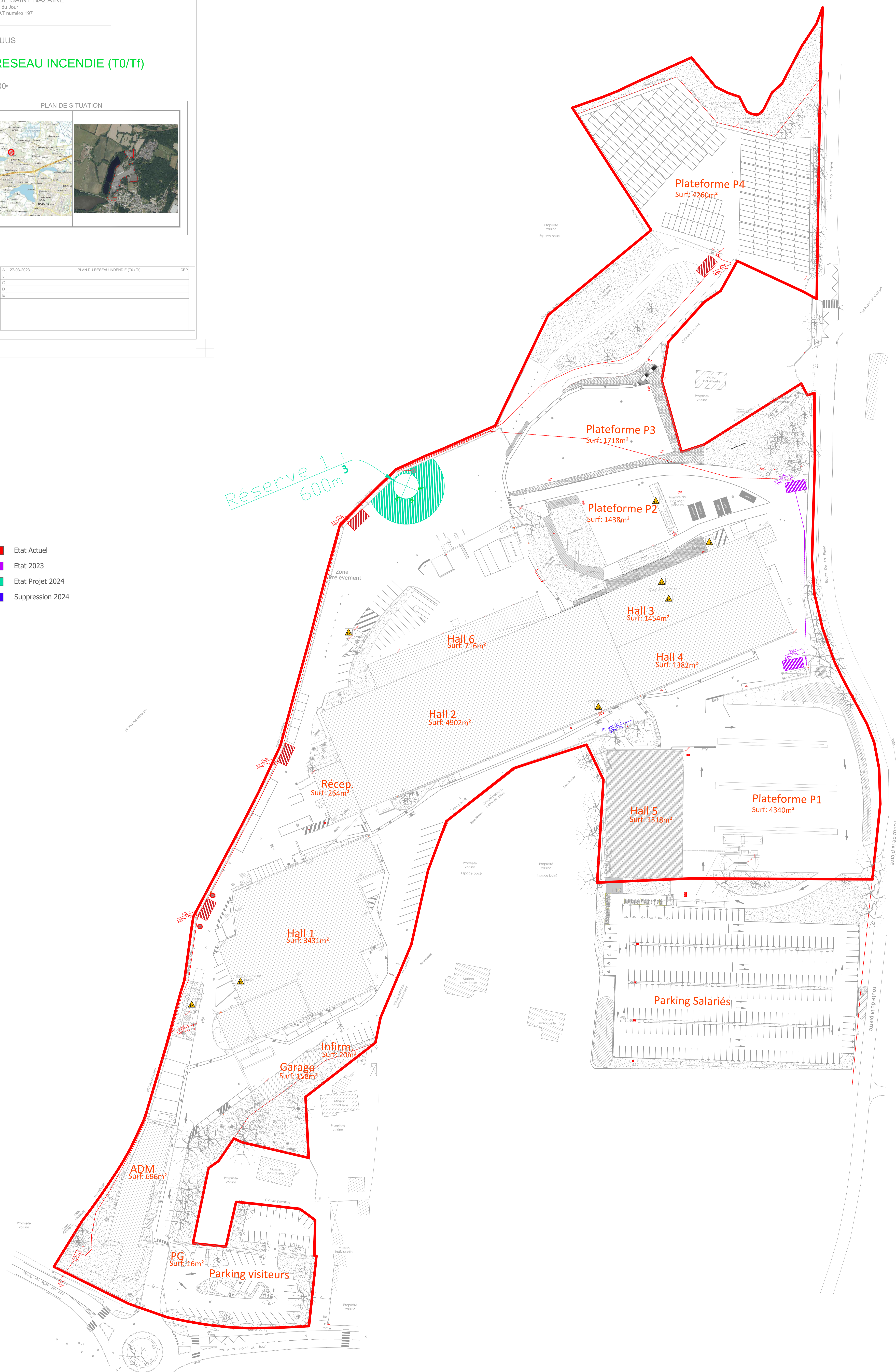


A	27-03-2023	PLAN DU RESEAU INCENDIE (T0 / Tf)	CEP
B			
C			
D			
E			

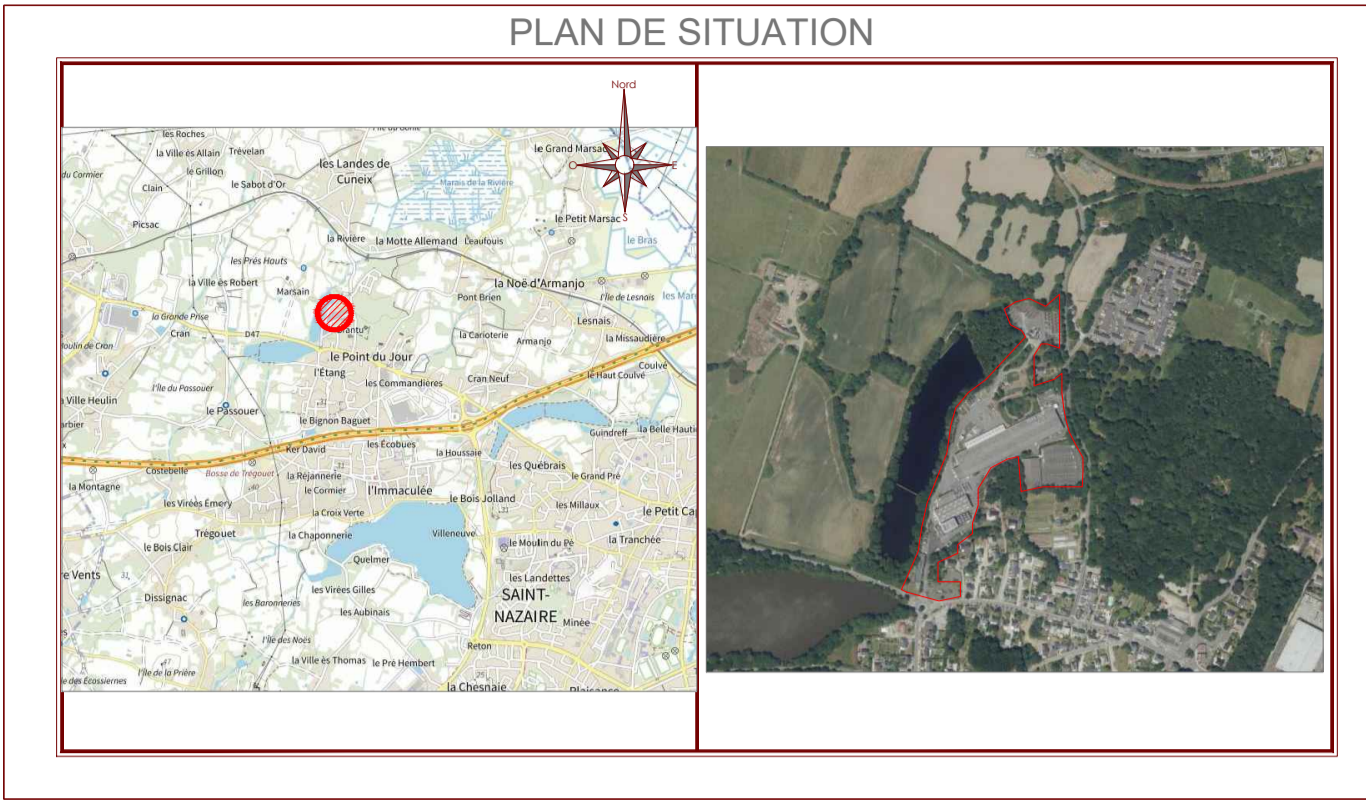


- Etat Actuel
- Etat 2023
- Etat Projet 2024
- Suppression 2024

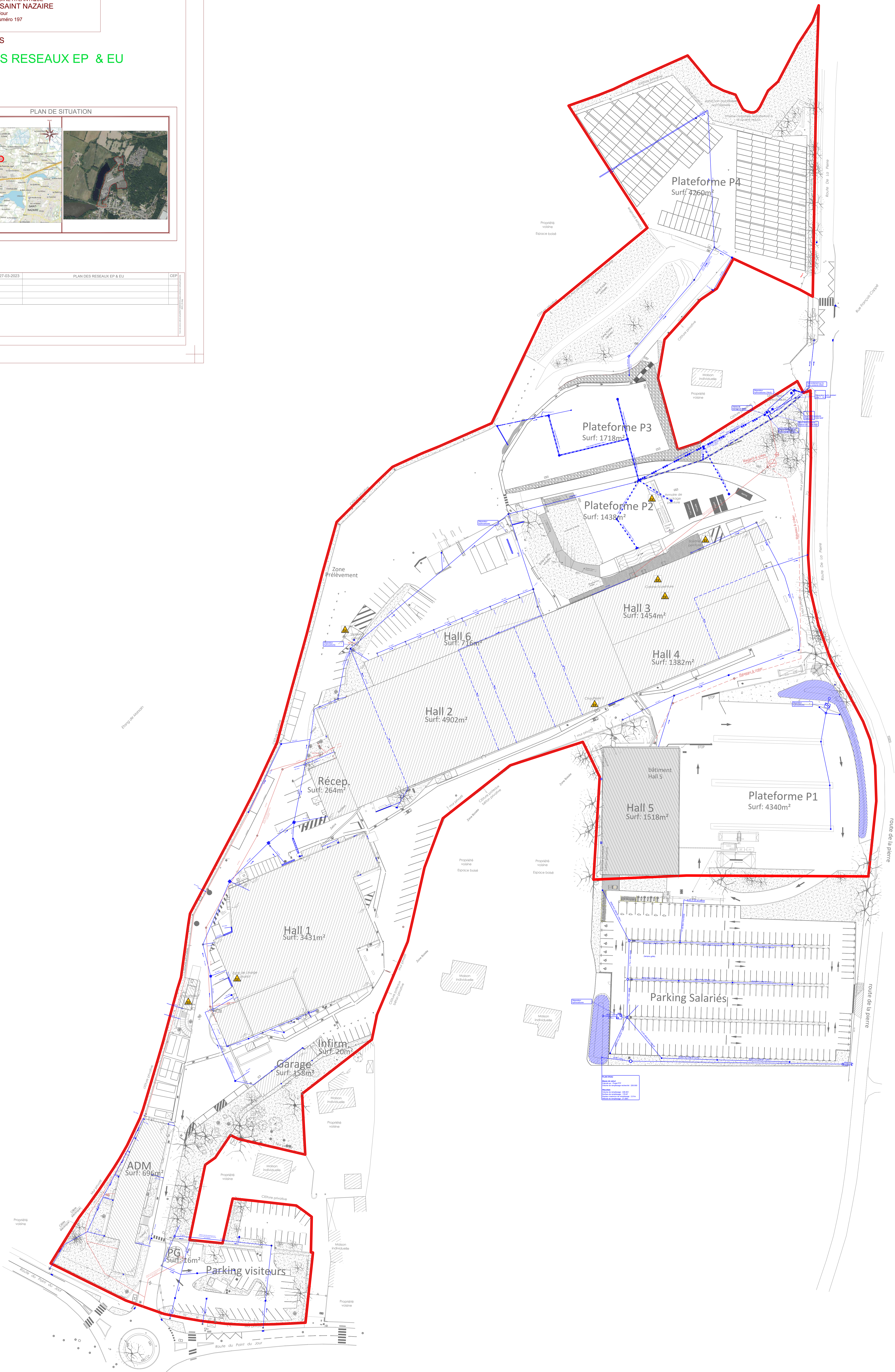
Réserve 1 : 600m³



Nota :
- Système géométrique : RGFC 63-CCAT - Référence au GRS avec système 1984, 2.0m
- Nivellement : NSP-IGN 69 - Référence au GRS avec système 1984, 2.0m

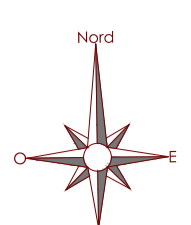


A	27-03-2023	PLAN DES RESEAUX EP & EU	CEP
B			
C			
D			
E			

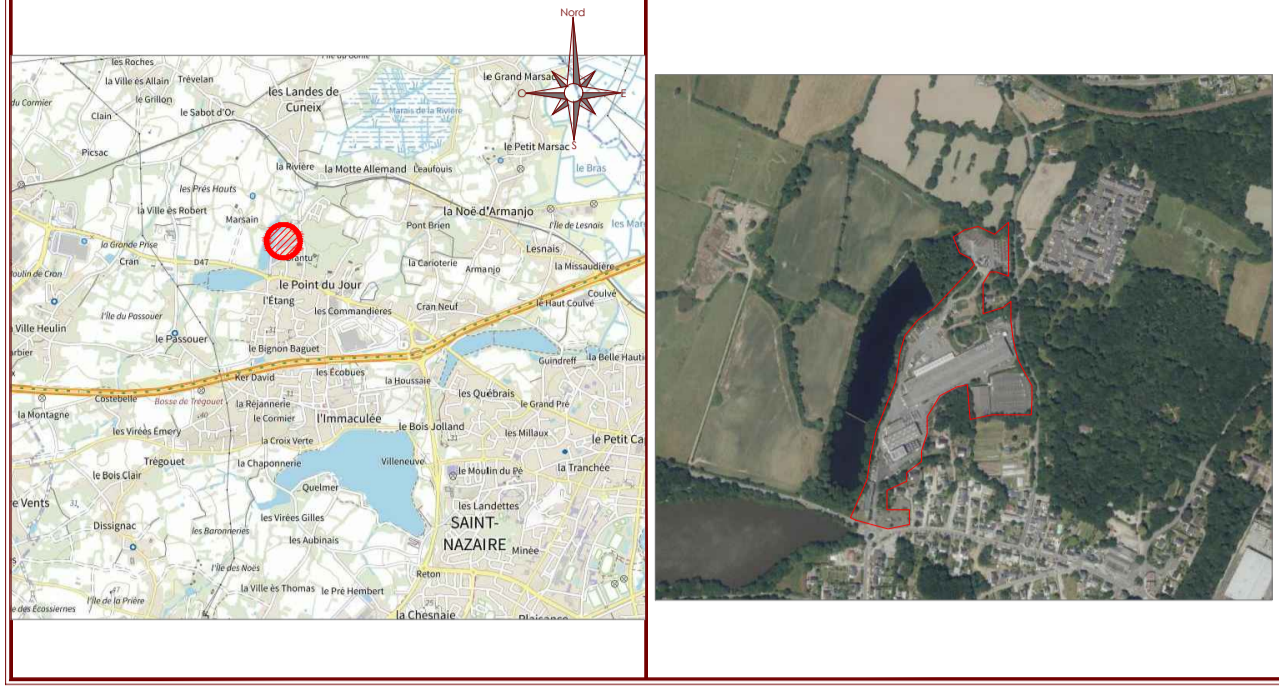


Nota :
- Système géodésique: RGF 93-CG4
- Nouvelle NGF-IGN 69 - Révisé par IGN en octobre 2018 à l'échelle 1:500

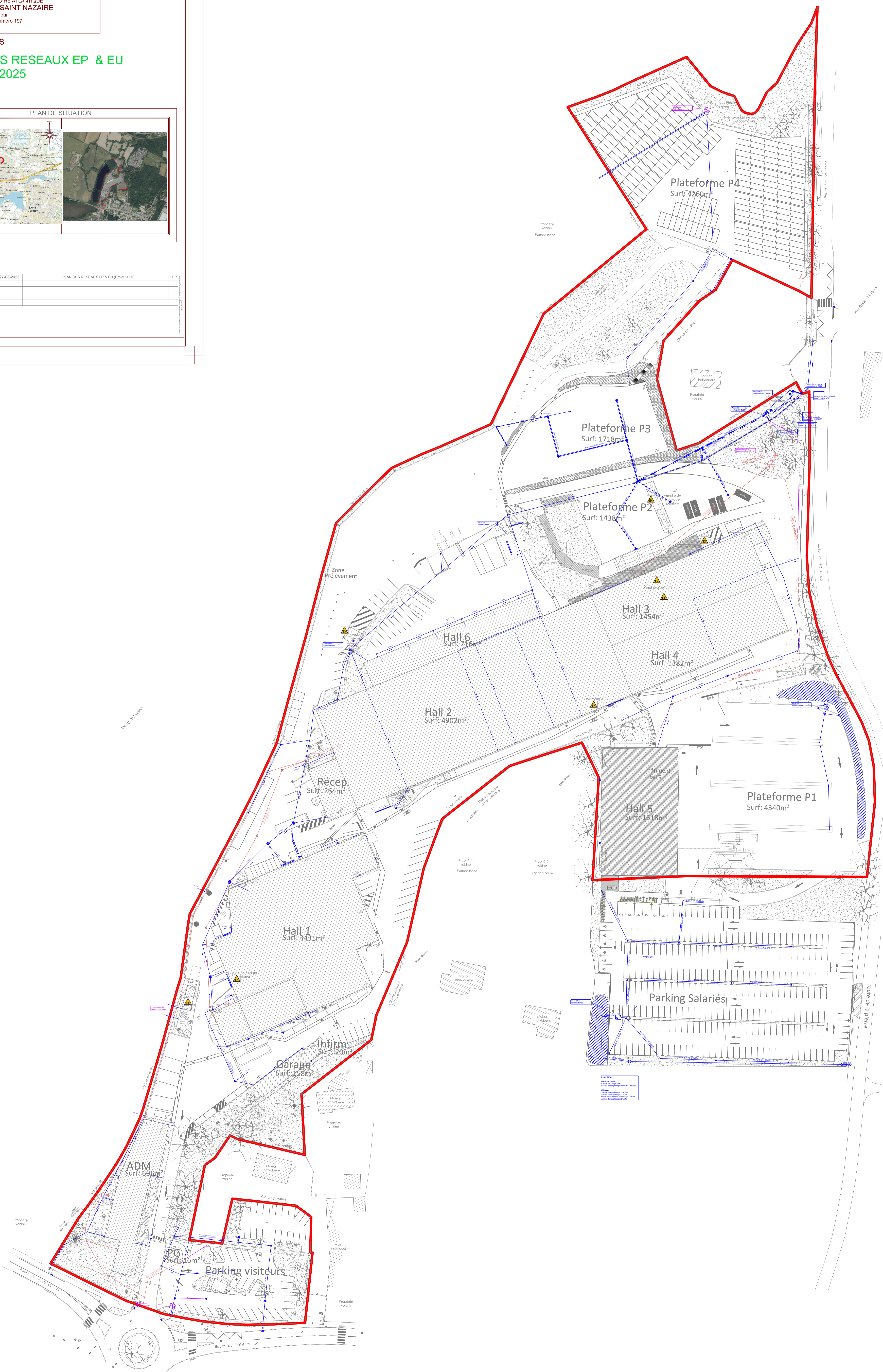
PLAN DES RESEAUX EP & EU
PROJET 2025



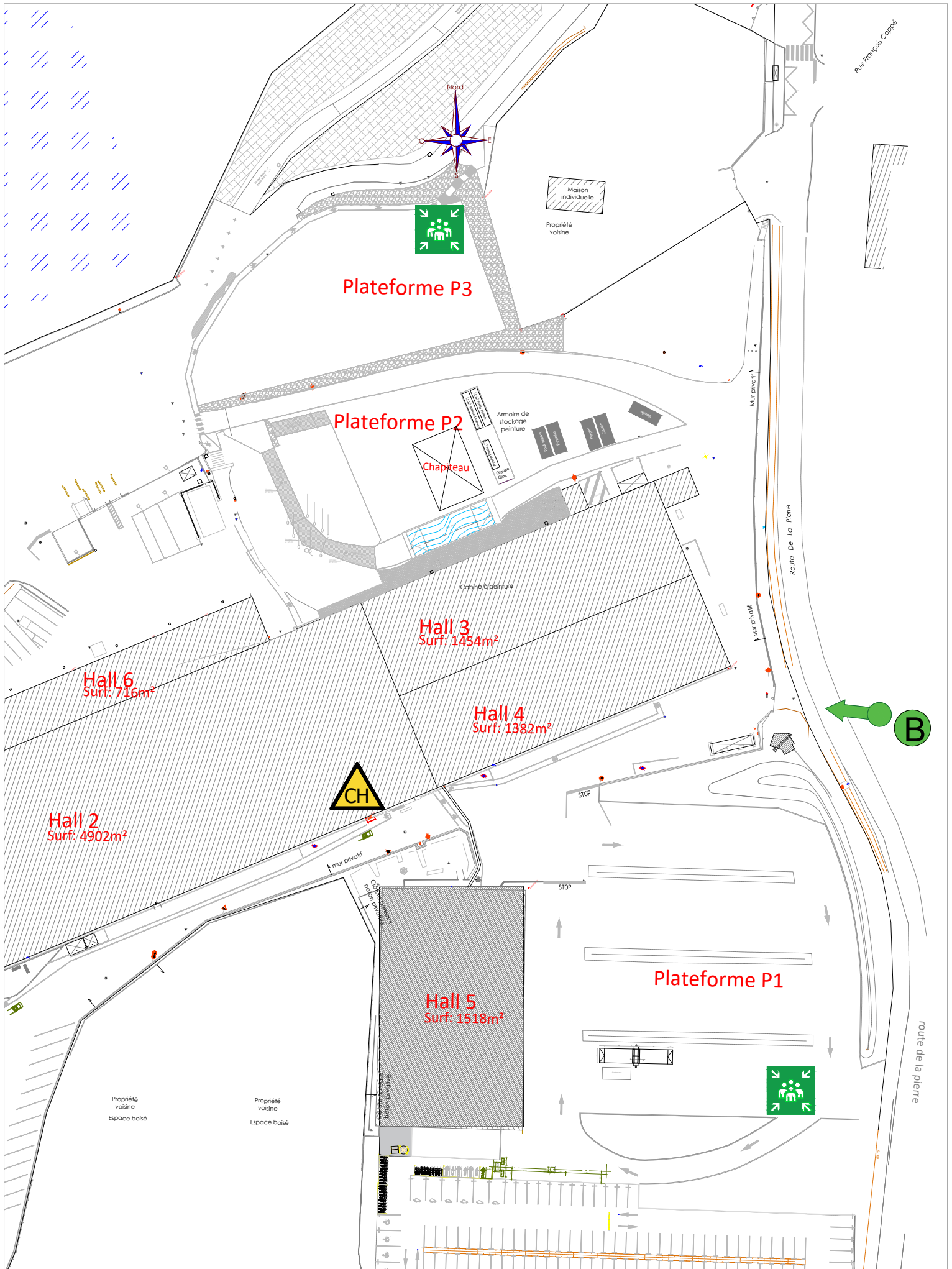
PLAN DE SITUATION



A	27-03-2023	PLAN DES RESEAUX EP & EU (Projet 2025)	CEP
B			
C			
D			
E			



Nota :
- Système géodésique: RGF 93-CG4
- Nouvelle NGF-IGN 69 - Réseau par GPS sans système 1984, à 1 cm



PLAN DE LOCALISATION CHAPITEAU STOCKAGE DECHETS
 Edité le : 13/10/2023



ARQUUS SAINT NAZAIRE



ACTIVITÉ : Ateliers de réparation de véhicules
CLASSEMENT : ICPE 2930 (à enregistrement)
ADRESSE : 64 Route du Point du Jour, CS 50104, 44613 Saint-Nazaire
TÉLÉPHONE(S) : Fixe poste de garde: 02.40.22.89.12 PTI: 07.63.12.11.64

Risque Incendie



RISQUES / ENJEUX :

Horaires	Personnes	INC	Explosion	Accès	DECI	Bâtiment	Pollution	Sensibilité
H24	300	8000 m ²	Oui Carburant Bouteilles Gaz	Facile 2 accès	4 PI	Métallique	Solvants Carburant Huile	Chômage technique

CONSIGNES INTERVENTIONS :

Protéger le local serveur Informatique, les véhicules en production et sur parc.

Il appartient au responsable de l'établissement d'informer le bureau des opérations pour toutes modifications sur ce document.
 Tel. SOP/BOP : 00 00 00 00 00



CONSIGNES D'INTERVENTION

ACCÈS

2 Accès possibles selon la situation:

- par l'entrée principale du côté bâtiment administratif au 64 route du point du jour, ouverture des barrières par le poste de garde qui est présent, accès aux PI direct.
- Par l'arrière du site du côté du hall 4, route de la pierre, ouverture du portail par le gardien suite à contact téléphonique préalable au 07.63.12.11.64.

RISQUES

Risques Bâtimentaires: Structure métallique et surface non recoupée de 8000m². Risque de propagation d'un véhicule à un autre rapidement.

Présence de produits chimiques à différents endroits du site (détail dans les pages suivantes).

Absence de désenfumage.

MOYENS

- Détection incendie dans l'ensemble des bâtiments
- 4 PI connectés en direct sur le réseau d'eau avec les caractéristiques calculées suivantes : P1(120m³/h) P2(60m³/h) P3(60m³/h) P4(120m³/h)
- Un poteau existant raccordé sur le réseau d'eau du site (60m³/h)

En 2024 il y aura en plus:

- Un réservoir d'eau d'une capacité de 600m³, réalimenté par le réseau d'eau à 20m³/h
- Un supresseur connecté au réservoir d'eau d'un débit de 120m³/h
- 2 PI connectés en direct sur le supresseur: P5(60m³/h) P6(60m³/h)
- PC Sécurité et local SSI

COUPURES

- 1 Générale Gaz
- 2 Générale Eau
- 3 Générale Electricité EDF (Coupure électrique par coup de poing)

AUTRES

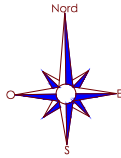
3 Points de rassemblement:

- Aire Pique Nique entrée du site
- Plateforme 1 près du banc de freinage
- Plateforme 3 près de l'escalier

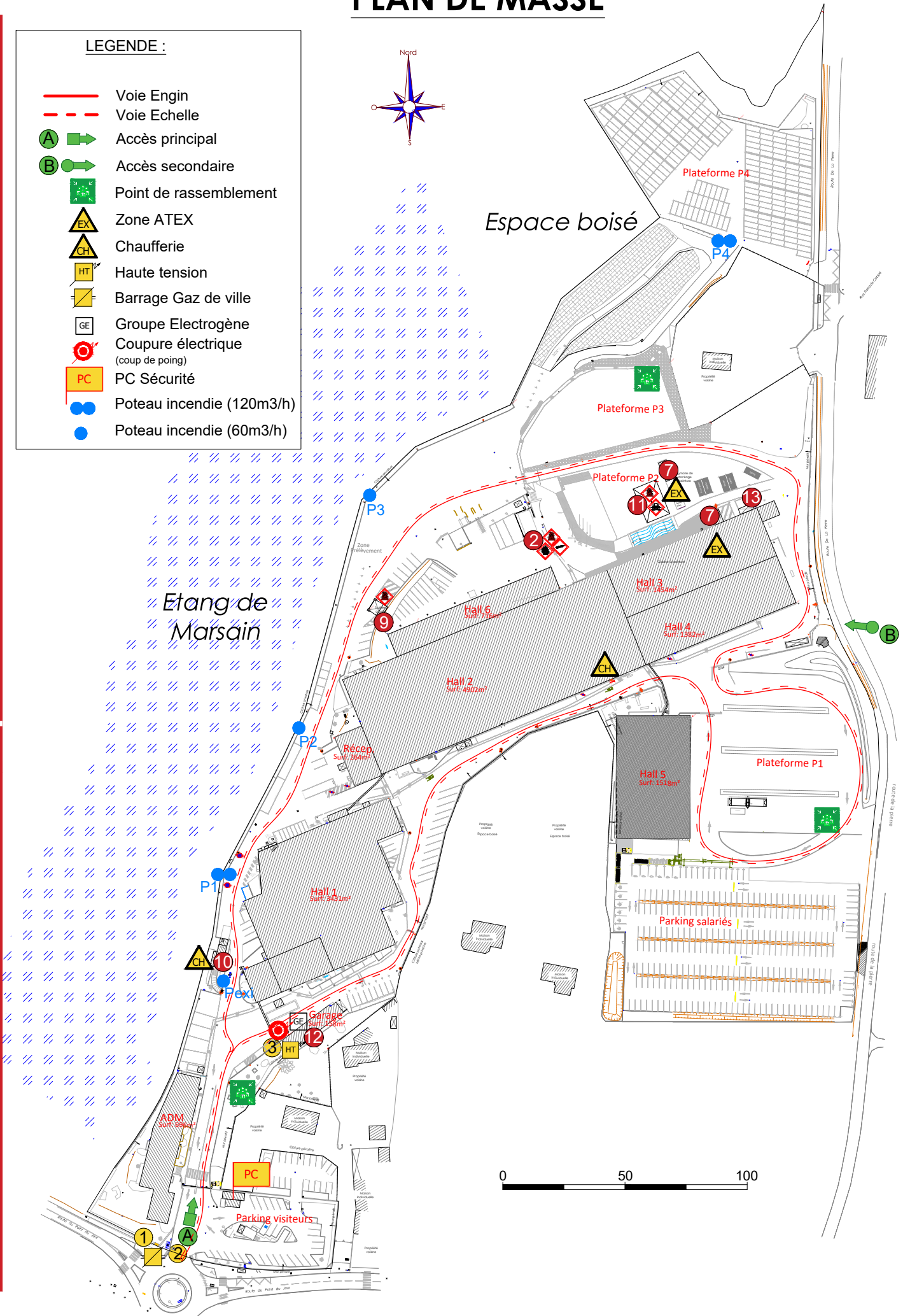
PLAN DE MASSE

LEGENDE :







- Voie Engin
- - - Voie Echelle
- A Accès principal
- B Accès secondaire
- Point de rassemblement
- Zone ATEX
- Chaufferie
- Haute tension
- Barrage Gaz de ville
- Groupe Electrogène
- Coupure électrique (coup de poing)
- PC Sécurité
- Poteau incendie (120m3/h)
- Poteau incendie (60m3/h)



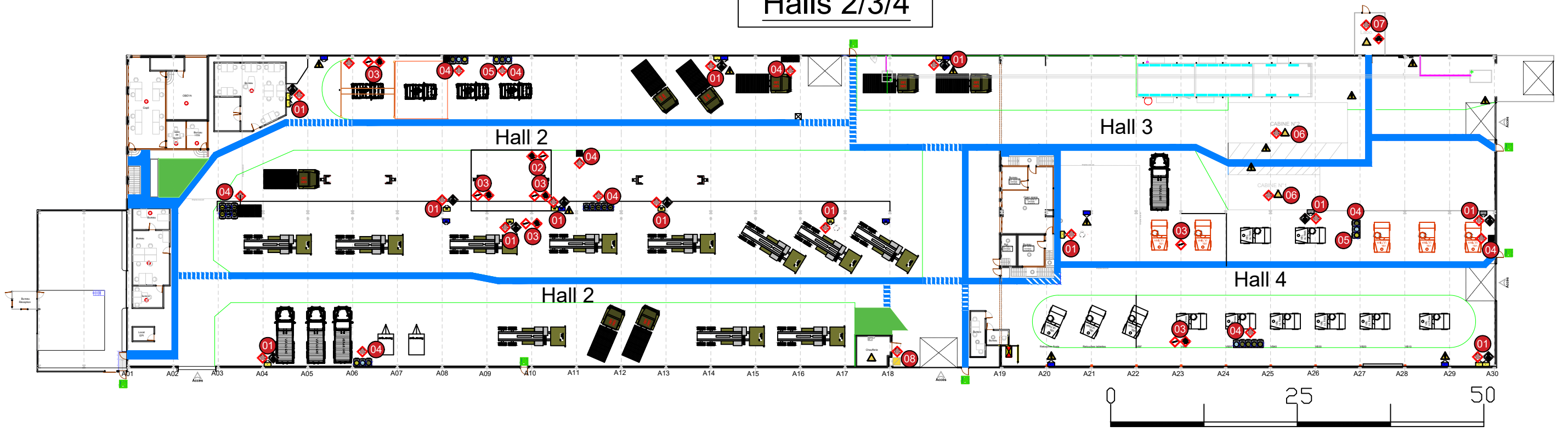
Risque Incendie



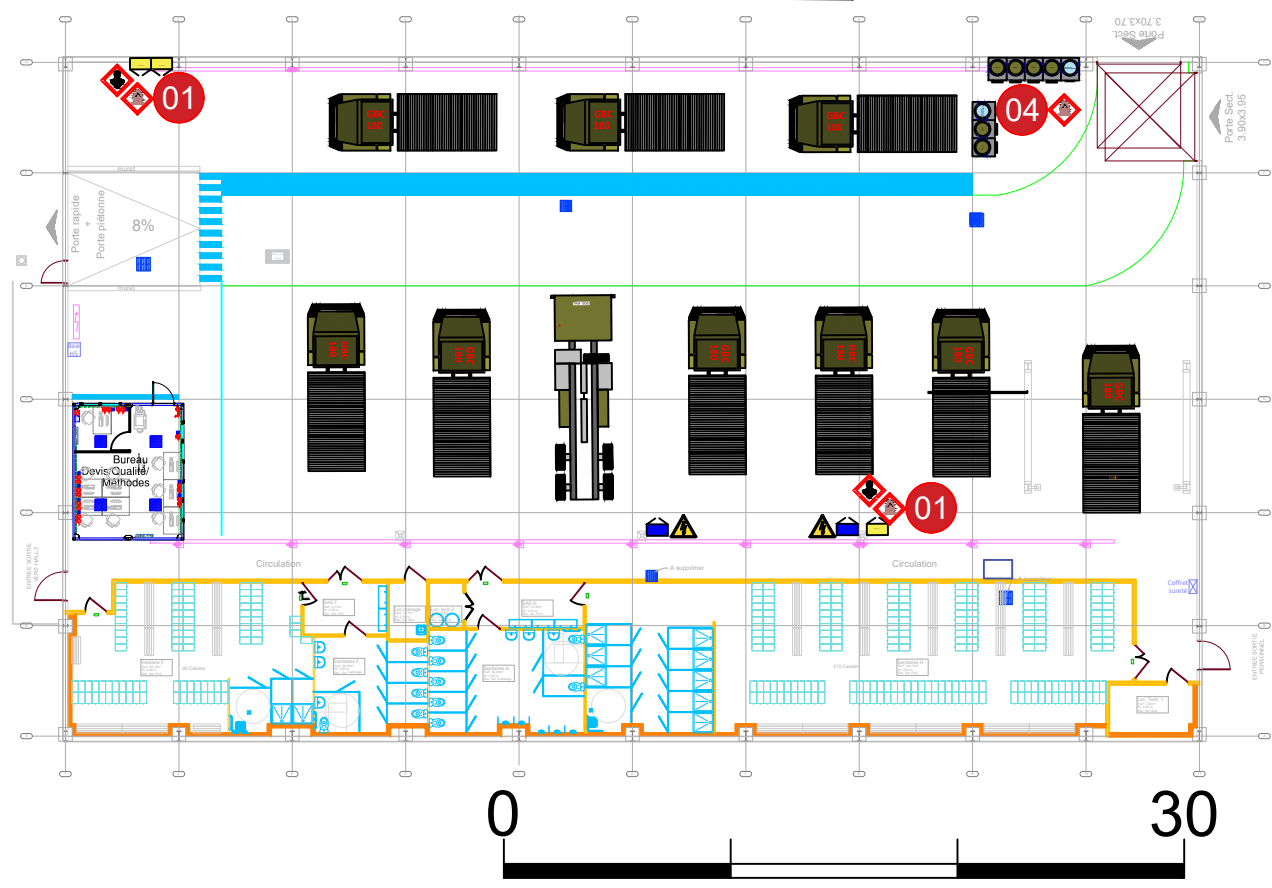
DANGERS EXTERIEURS

Rep	Désignation	Conditionnement et Volume	Conduite à Tenir	Pictogramme
09	Station Gasoil	5 m ³	Extinction mousse	 
10	Gaz Naturel Méthane	Chaufferie	Poudre, CO, Eau pulvérisée	
11	Gasoil usagé, huile usagée, dégraissant	10 m3 (Fûts de 200 L)	Extinction mousse	 
12	Groupe électrogène	HT/BT		
13	Compresseur	Sous pression, 200 L		

Halls 2/3/4



Hall 5













DANGERS INTERIEURS

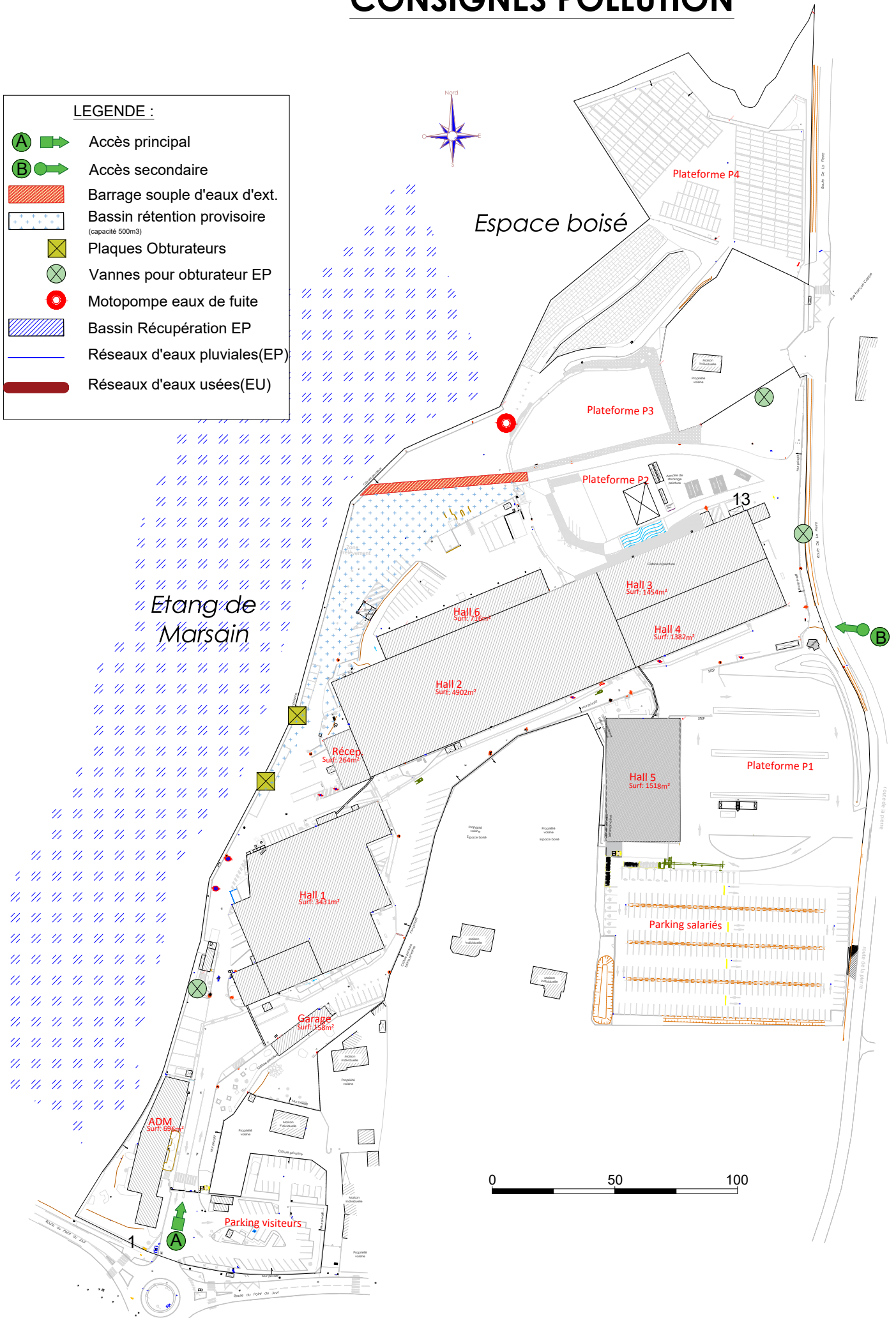
Rep	Désignation	Volume	Conduite à Tenir	Pictogramme
01	Hydrocarbures liquides Aérosols	Vol. total: 90 L	Extinction mousse	
02	Acétylène Oxygène Comprimé	6 m3 10,6 m3	Refroidir avec eau pulvérisée	
03	Argon Dioxyde de carbone	11,6 m3	Refroidir avec eau pulvérisée	
04	Huile Gasoil	5 fûts, 1m 3	Extinction mousse	
05	Carburéacteur	200 L	Extinction mousse	
06	Cabine Peinture	2 cabines	Extinction mousse	
07	Solvants, Peintures	0,8m3	Extinction mousse	
08	Gaz Naturel Méthane	Chaufferie	Poudre, CO, Eau pulvérisée	

CONSIGNES POLLUTION

Risque Incendie

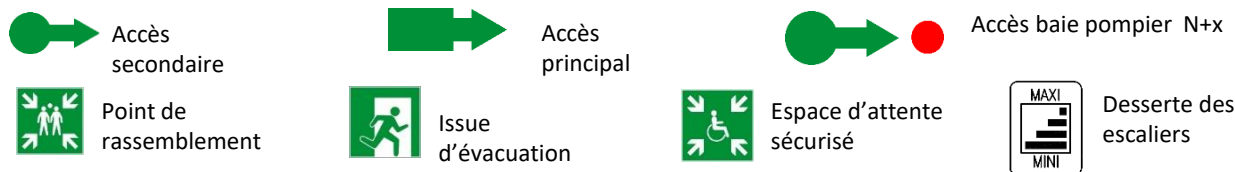
LEGENDE :

-  Accès principal
-  Accès secondaire
-  Barrage souple d'eaux d'ext.
-  Bassin rétention provisoire (capacité 500m³)
-  Plaques Obturateurs
-  Vannes pour obturateur EP
-  Motopompe eaux de fuite
-  Bassin Récupération EP
-  Réseaux d'eaux pluviales(EP)
-  Réseaux d'eaux usées(EU)

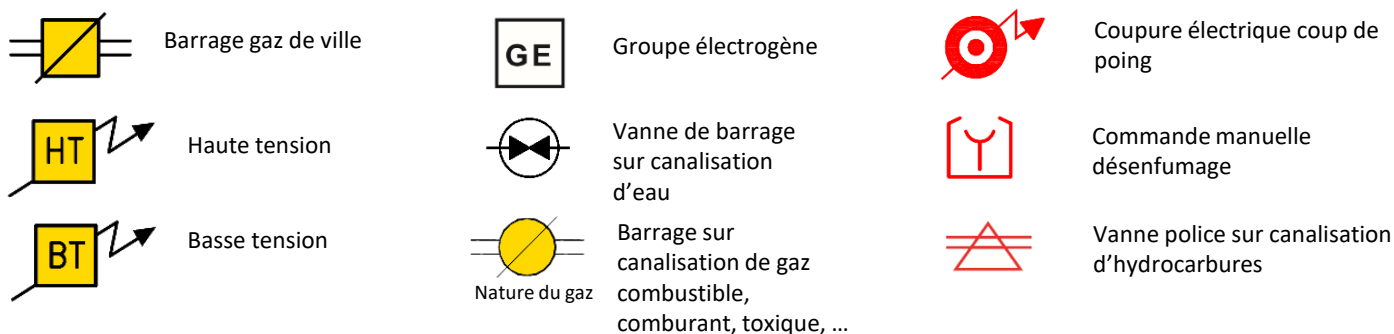


LEGENDE

ACCES AU SITE - BATIMENTS



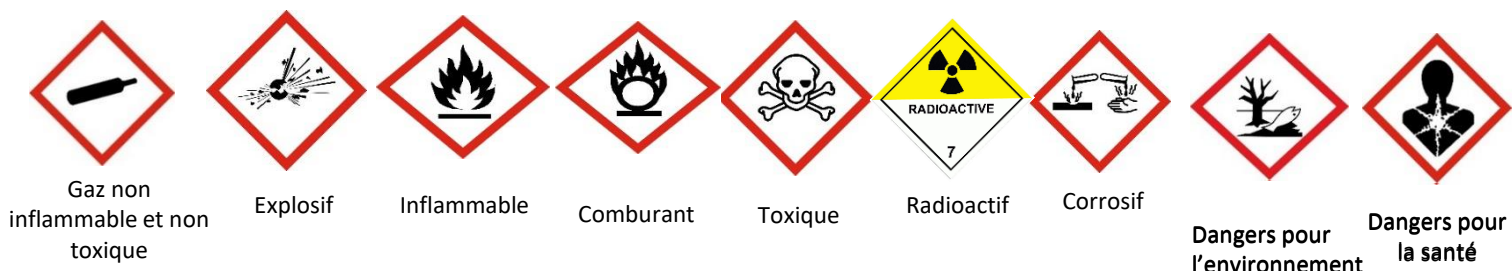
ORGANES DE MANŒUVRE - DISPOSITIFS DE SECOURS



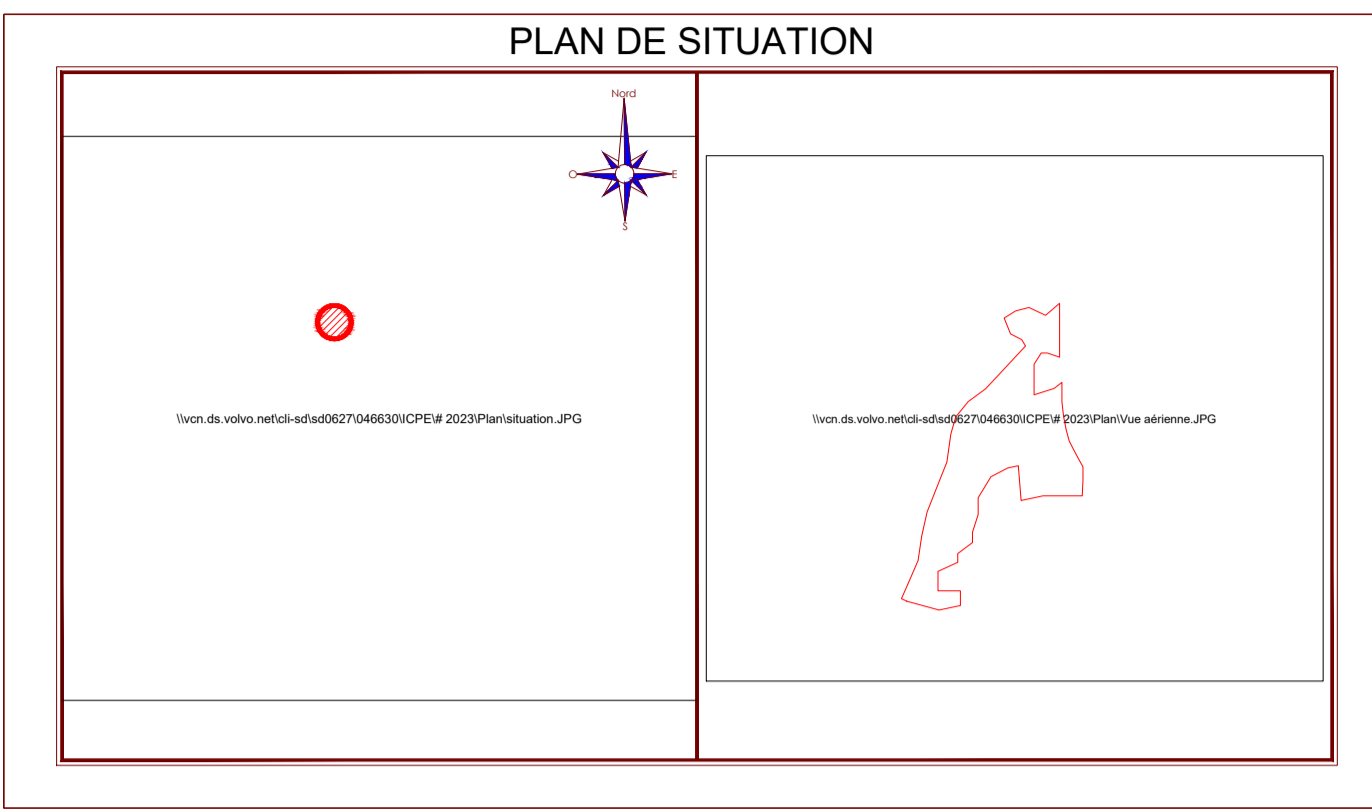
SYMBOLES DE COULEUR INVARIABLES



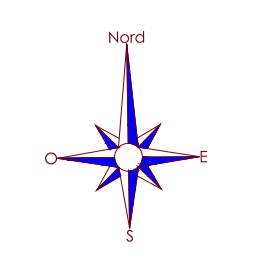
IDENTIFICATION DES MATIERES DANGEREUSES



PLAN DE MASSE DU SITE (Tf)

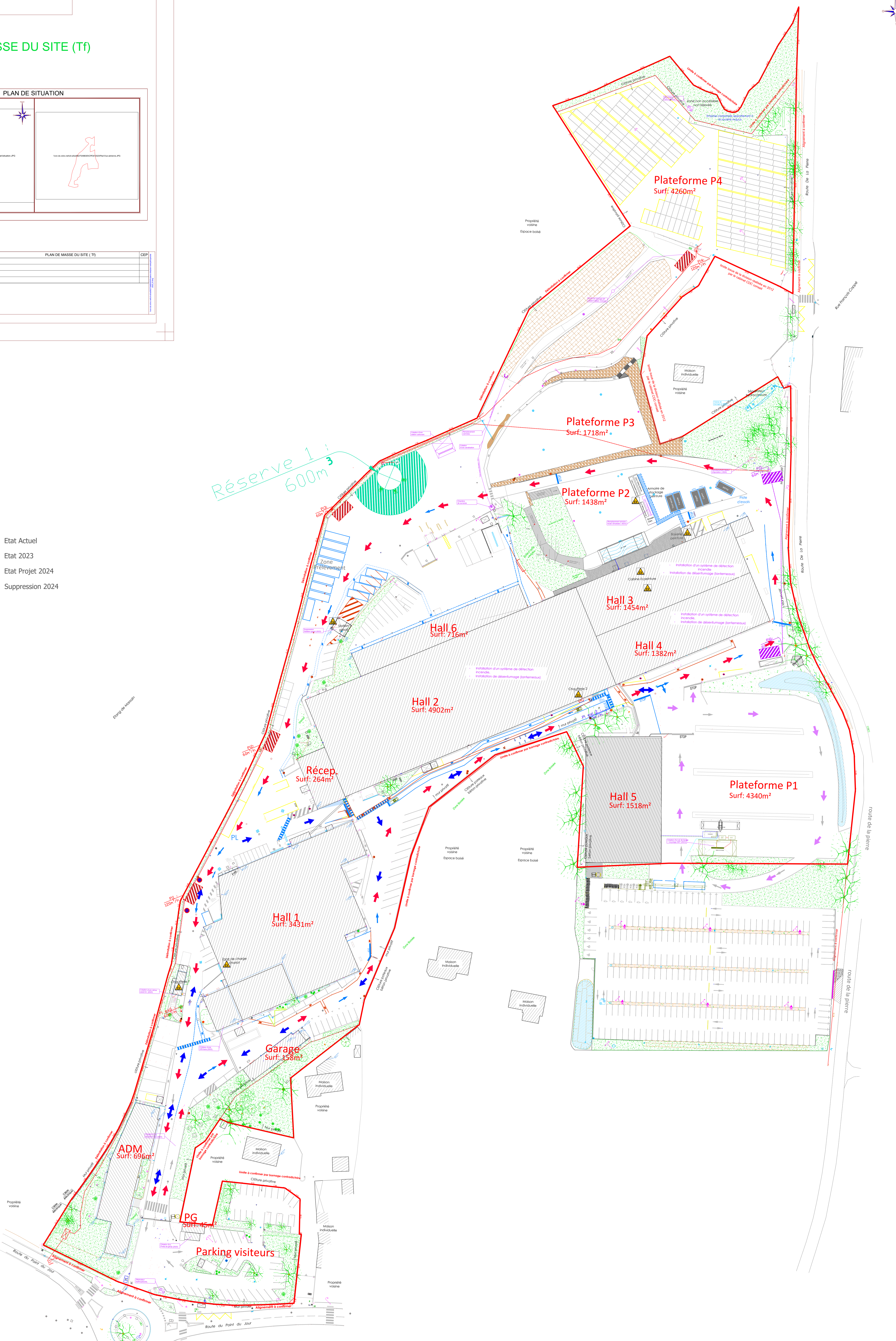


A	29-03-2023	PLAN DE MASSE DU SITE (Tf)	CEP
B			
C			
D			
E			



- Etat Actuel
- Etat 2023
- Etat Projet 2024
- Suppression 2024

Réserve 1 : 600m³



Nota :
- Système géodésique RGF 93-CG47 - Révisé par IGN en novembre 1999 et 2014
- Nivellement NGF-IGN 69 - Révisé par IGN en novembre 1999 et 2014